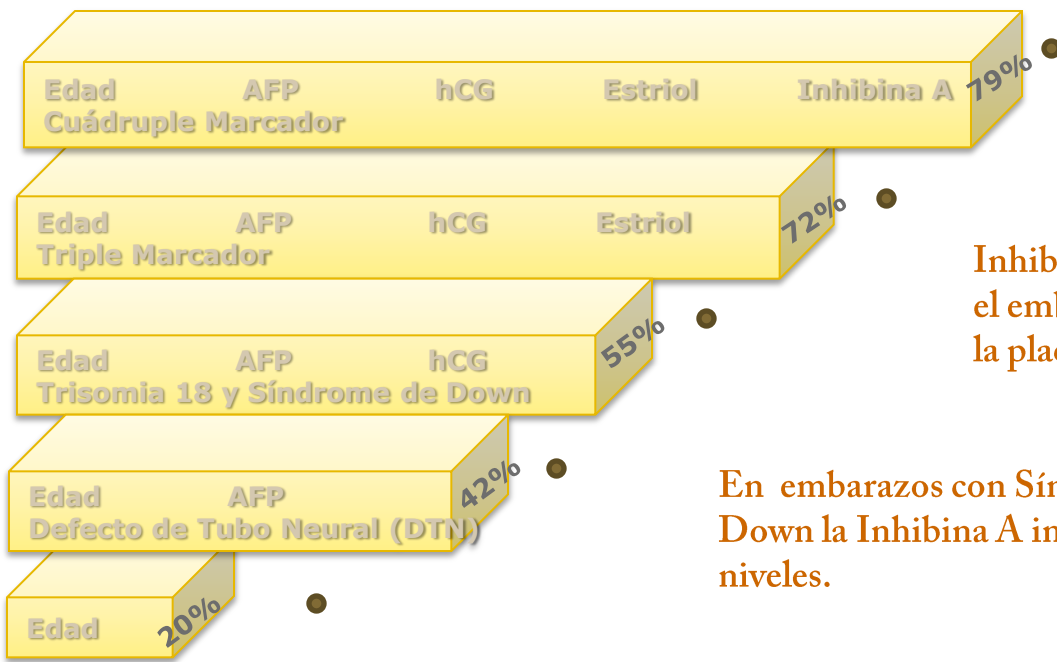


Cuádruple marcador pre-natal



La prueba en sangre que tiene el mas alto porcentaje de detección de Síndrome de Down durante el segundo trimestre de embarazo.
(Entre la semana 15 y máximo la semana 22 de gestación)

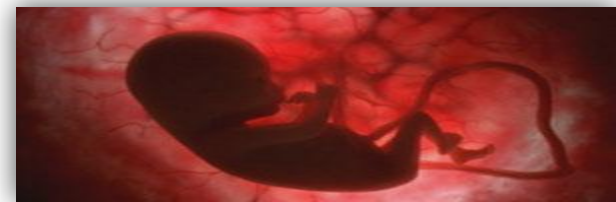


Inhibina A Cuádruple Marcador

Inhibina A es secretada durante el embarazo por el cuerpo lúteo y la placenta.

En embarazos con Síndrome de Down la Inhibina A incrementa sus niveles.

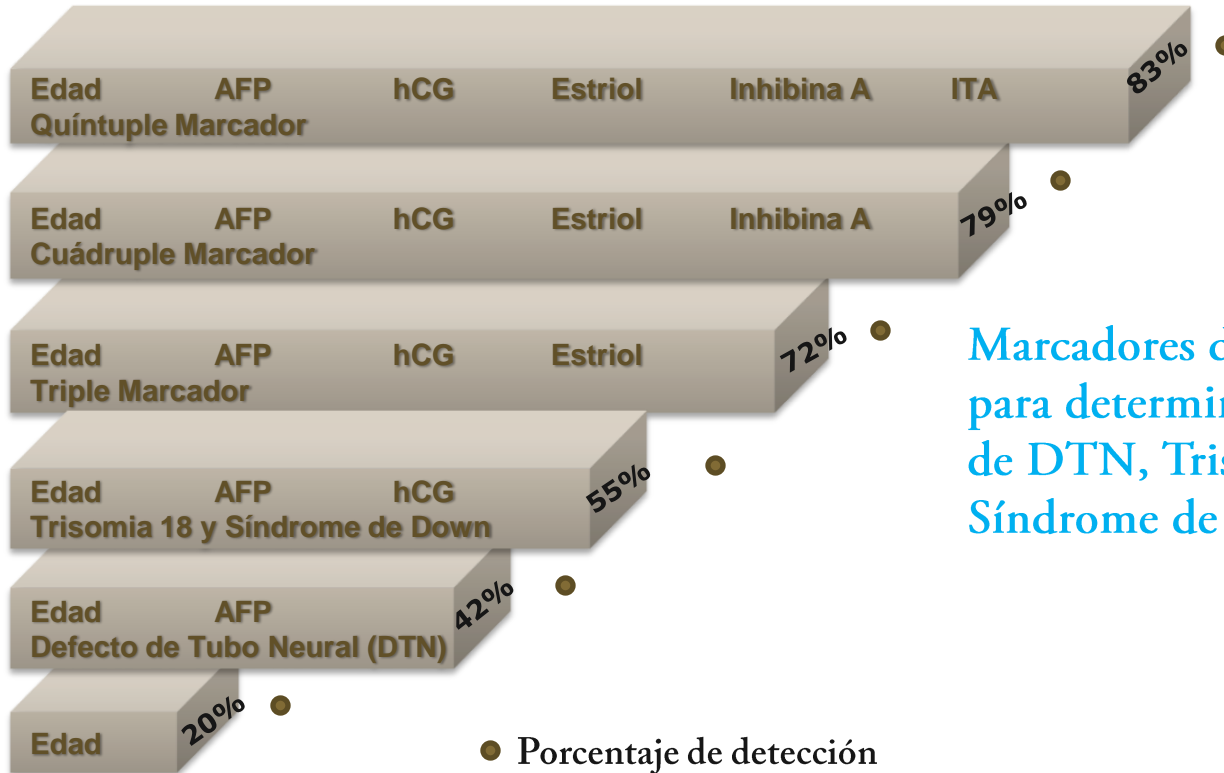
- Porcentaje de detección



Quíntuple marcador pre-natal

La prueba en sangre que tiene el más alto porcentaje de detección de síndrome de Down durante el segundo trimestre de embarazo.

(Entre la semana 15 y máximo semana 22 de gestación)



Marcadores disponibles para determinar el riesgo de DTN, Trisomía 18 y Síndrome de Down



Antígeno Invasivo del Trofoblasto (ITA) Quíntuple Marcador

Antígeno Invasivo del Trofoblasto (ITA), es una forma hiperglicosilada de hCG, que es producida por el citotrofoblasto durante la implantación embrionaria y su invasión al trofoblasto de la pared uterina.

Los niveles elevados de ITA se pueden observar en embarazos afectados por el Síndrome de Down.

La prueba en sangre que tiene el más alto porcentaje de detección para síndrome de Down en el segundo trimestre del embarazo.

Inhibina A es secretada durante el embarazo por el cuerpo lúteo y la placenta. En embarazos con Síndrome de Down la Inhibina A incrementa sus niveles.